

SHARP

Servicios:

Venta – Renting – Leasing - Alquiler incluso por un día

OFICINA COMERCIAL Y CENTRAL DE REPARACIONES
C/ Pedrezuela, 23D NAVE 16 Ventorro del Cano - Alcorcón

Teléfono: 91 714 11 20 – Fax: 91 714 11 28

<http://www.copiadorasinnovadas.es>

MX-M310 / MX-M260

Sistema Digital Multifunción



Rápidas y versátiles Impresoras multifunción para cualquier oficina



Máx. 31/26
CPM/PPM



**Utilidad
de software
potente**

Rendimiento y productividad para grupos de trabajo pequeños y **medianos**

Les presentamos los nuevos sistemas multifunción en blanco y negro MX-M310 y MX-M260: la potencia, el rendimiento y la productividad necesarios para cumplir con la exigencia de los plazos de entrega. Una velocidad de impresión y copiado de 31 páginas por minuto y una amplia gama de características avanzadas de productividad, como por ejemplo la impresión automática a doble cara y nuestro avanzado software de gestión de serie, hace que los modelos MX-M310 y MX-M260 sean la elección ideal para cualquier oficina moderna. Y su versatilidad también es destacable. Seleccione el modelo que más se adapte a sus necesidades y podrá añadir opciones tales como fax, escaneado en red, impresión en red, las características más avanzadas en seguridad, bandejas de papel adicionales y un finalizador interior y diseñe la solución que más se ajuste a las necesidades específicas de la oficina.

Cualquiera que sea su elección, comprobará que el diseño contemporáneo de los modelos MX-M310 y MX-M260 hace que resulten ideales para cualquier oficina moderna.

Facilidad de uso

Las ventajas de los modelos MX-M310/MX-M260 son evidentes una vez se han conectado y se han puesto en funcionamiento. La pantalla táctil LCD de 8,1 pulgadas le proporciona una fácil comprensión y un acceso sencillo a todas las funciones principales – no se requiere ningún aprendizaje especial – y el suministro de papel puede ampliarse hasta 2.100 hojas para evitar interrupciones en trabajos de gran volumen.

Facilidad de gestión

La potente utilidad de software* facilita una configuración rápida y sencilla y le proporciona el control de la impresora multifunción a través de una ventana de red estándar. Además, antes de comenzar un nuevo trabajo podrá comprobar el estado de las operaciones, el nivel de tóner y el suministro de papel directamente desde su escritorio. Ambos modelos presentan unas credenciales medioambientales impecables y se ajustan a los requisitos del programa Energy Star Version 1.1.

* Se requiere la opción de impresión en red MX-PB12.



Finalizador interior que **ahorra espacio**



Certificación **Energy Star** V1.1



MX-M310 / MX-M260 - Características principales

Copiado eficaz

- Velocidad de copiado de 31/26 ppm y salida de la primera copia en un tiempo muy reducido
- Las opciones de finalización profesional incluyen un finalizador interior que ahorra espacio
- Alimentador opcional de paso único de 100 hojas y módulo de apilado dúplex integrado.
- Funciones Escanear una vez/Imprimir varias, clasificación electrónica y apilado offset
- Funciones versátiles de edición de imagen
- Función *Job Build* (Construcción de trabajos) para documentos de gran volumen

Fax opcional

- Super G3 (módem 33,6 Kbps) y compresión JBIG para una transmisión rápida
- La transmisión rápida on-line reduce de manera significativa el tiempo de transmisión
- La función fax-PC permite transmisiones de fax a través del PC
- Transmisión y recepción dúplex

Impresión potente

- Función Procesar una vez/Imprimir varias para una salida a 31/26 ppm
- Impresión SPLC (Lenguaje de impresora Sharp con compresión) estándar
- Emulación PCL5e/PCL6 y PostScript 3 opcional
- Actualizable a impresión en red*1 con utilidades de red
- Soporta los sistemas operativos más recientes y los protocolos de red, incluyendo IPv6*1
- Las avanzadas funciones de impresión incluyen la impresión directa de archivos PDF/TIFF*2

Seguridad en todos los niveles

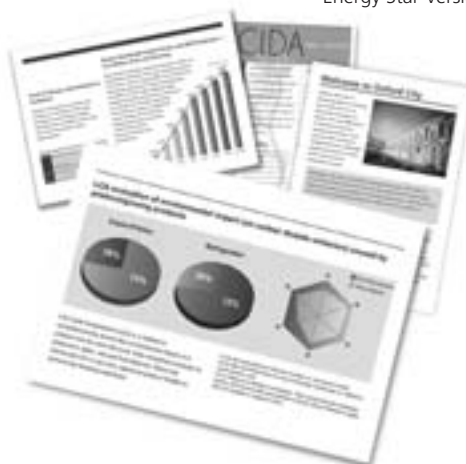
- La interfaz en red evita los accesos no autorizados*1
- La opción Data Security Kit encripta y borra los datos confidenciales
- SSL y IPsec para comunicaciones seguras a través de la red
- Impresión confidencial con código PIN de autenticación
- Autenticación de usuario para escaneado en red

Escaneado en red opcional

- Escáner a e-mail/servidor FTP/escritorio
- Sharpdesk para una gestión integrada e intuitiva en un PC
- Soporte LDAP para ver con facilidad direcciones de e-mail
- Módulo de integración de aplicaciones opcional*3 permite añadir información y metadatos a los documentos escaneados

Diseño ecológico y sencillo para el usuario

- Panel de control táctil LCD de 8,1 pulgadas
- Capacidad de papel de 2.100 hojas con cambio automático de bandeja
- La opción Separador de trabajos coloca las copias y los faxes impresos en bandejas separadas
- Certificado de la versión más reciente de Energy Star Version 1.1



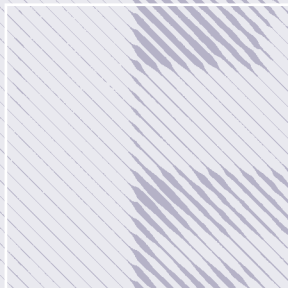
*1 Se requiere la opción MX-PB12

*2 Se requiere la opción MX-PB12 y la opción MX-PK10 para la impresión de archivos PDF

*3 Se requieren las opciones MX-AMX1, MX-NSX1 y MX-PB12



Separador de trabajos opcional



Capacidad hasta 2.100 hojas

Impresión y copiado rápido y de alta calidad

El rendimiento de los nuevos modelos MX-M310 y MX-M260 puede hacer frente a las necesidades de copiado e impresión de todo el grupo de trabajo.

Los usuarios que deseen realizar un trabajo con urgencia apreciarán la alta velocidad de impresión de estos modelos: 26 ó 31 páginas A4 por minuto (ppm), según el modelo, y 15 ó 17 tamaño A3. La velocidad de copiado es la misma, naturalmente. Pero 'páginas por minuto' es sólo una de las características.

El lenguaje de impresora Sharp con compresión (SPLC) mantiene el ritmo de trabajo con la mayor rapidez posible, la impresión y copiado automáticos a doble cara son de serie, y la avanzada función Procesar una vez/Imprimir varias aseguran una producción eficaz de impresión múltiple con una única descarga de datos desde el PC. Y si a ello se añade la impresión en red opcional el resultado será el de una mayor productividad.

Copiado eficaz

La salida de la primera copia se produce en tan sólo 4,8 segundos, con lo cual el copiado resulta rápido y eficaz, y las características clasificación electrónica y apilado offset permiten crear múltiples juegos de los documentos clasificados (y mantenerlos separados uno de otro) sin necesidad de tener que utilizar un voluminoso clasificador de páginas.

Puede asimismo incorporar un finalizador interior para las funciones de clasificación automática, grapado y apilado offset.

Características y opciones avanzadas de finalización

Los modelos MX-M310 y MX-M260 pueden realizar los trabajos más complicados. Un alimentador opcional de paso único reversible de 100 hojas para el copiado a doble cara, la función Job Build (Construcción de trabajos) para escanear documentos en grupos para combinarlos en un único trabajo y una completa gama de potentes funciones de edición de imagen para un mayor control y versatilidad.

De un vistazo

- **Impresión y copiado eficaz a doble cara**, hasta un tamaño A3
- **Salida rápida de la primera copia**: 4,5 segundos (MX-M310) y 4,8 segundos (MX-M260)
- **Salida de alta calidad**: resolución a 1.200 x 600 ppp con suavizado
- **Nuevo tóner para una calidad de imagen superior**
- **Lenguaje de impresora Sharp con compresión (SPLC) de serie** para una mayor rendimiento
- **Impresión en red opcional^{*1}** soporta la mayoría de sistemas incluyendo Windows Vista® y IPv6
- **Finalizador interior opcional** que ahorra espacio para clasificación y grapado y apilado offset
- **Separador de trabajos opcional** evita que los documentos se mezclen
- **Funciones de impresión avanzadas** que incluyen impresión directa de archivos PDF/TIFF^{*2}
- **Emulación PCL5e/PCL6 y PostScript 3 opcional**
- **Capacidad de papel 1.000 hojas ampliable hasta 2.100 hojas** con cambio automático de bandeja
- **Aplicaciones especiales**
 - **Copiado papel carbón^{*1}** – imprime múltiples copias de los mismos datos en papel normal o coloreado suministrado desde diferentes bandejas
 - **Sobreposición de formularios^{*1}** - almacena documentos formateados, por ejemplo cabeceras, y elimina la necesidad de papel preimpreso
 - **Fuentes de códigos de barra^{*1*} capacidad de impresión** – permite la producción de documentos de códigos de barras en la misma empresa

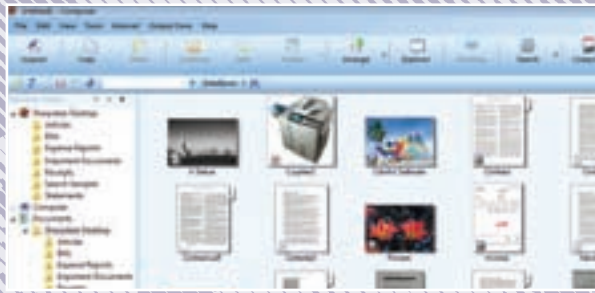
^{*1} Se requiere la opción MX-PB12

^{*2} Se requiere la opción MX-PB12 y la opción MX-PK10 para la impresión de archivos PDF

^{*3} Se requiere la opción AR-PF1



Escaneado a
doble cara



Sharpdesk de
nuevo aspecto

Opciones avanzadas de **escaneado** y **fax**

Puede asimismo aumentar la funcionalidad de los modelos MX-M310 y MX-M260 con la adición de las avanzadas opciones de escaneado en red y fax.

Los documentos en papel pueden escanearse directamente al escritorio del PC, a un servidor FTP o a cualquier dirección válida de e-mail. Y el escaneado a direcciones de e-mail es particularmente cómodo gracias al soporte LDAP que permite ver con facilidad y seleccionar los destinatarios desde el libro corporativo de direcciones. Y con el módulo de integración de aplicaciones*1 podrá añadir información a los documentos escaneados antes de enviarlos y almacenarlos.

La opción fax permite la recepción y el envío de faxes a doble cara, con la capacidad fax Super G3 y la compresión JBIG para una transmisión rápida on-line, y la característica fax-PC que permite enviar documentos directamente desde Microsoft® Word y otras aplicaciones.

Gestión fácil de documentos con Sharpdesk

Los modelos MX-M310 y MX-M260 incorporan la versión más reciente de Sharpdesk, el potente software de gestión de documentos y que es muy fácil de utilizar. Esta característica se suministra actualmente con una utilidad de gestión centralizada para su instalación remota en múltiples clientes de red a través del directorio activo y permite a los usuarios gestionar y manipular documentos de unos 200 formatos diferentes e integrarlos en una única aplicación en el escritorio del PC, integrando documentos digitales y en documentos en papel.

- **Pantalla del escritorio contemporáneo con visualización de miniaturas**
- **Cómoda instalación 'push'** a través del directorio activo
- **Sharpdesk Imaging proporciona herramientas de anotación** para pruebas de lectura sin papel.
- **Composer** combina diferentes tipos de archivo en un único documento
- **Reconocimiento óptico de caracteres** convierte documentos en archivos de texto editables
- **Zona de salida** distribuye los archivos a e-mail, impresoras y otras aplicaciones
- **Búsqueda de archivo** permite la búsqueda por nombre, palabra clave o miniatura

De un vistazo

Escaneado

- **Gestione fácilmente trabajos escaneados de gran volumen y a doble cara** con el alimentador de 100 hojas
- **Escanee documentos tamaño A3** directamente al escritorio del PC desktop, e-mail, o servidor FTP
- **Soporte Lightweight Directory Access (LDAP)** para ver con facilidad direcciones de e-mail y números de fax
- **Fácil entrada de texto** desde el panel de control LCD, y programación de títulos y mensajes de frecuente utilización

Fax

- **Fax de alta velocidad** con compresión Super G3/JBIG y transmisión rápida on-line
- **Fax-PC***2 - envíe datos directamente desde el PC a un dispositivo de fax sin tener que imprimirlos en papel
- **Fax dúplex** - envíe y reciba faxes a una o dos caras*3 hasta un tamaño A3
- **Separador de trabajos***4 evita que los faxes entrantes se mezclen con los trabajos de copiado/impresión
- **500 teclas de marcación automática de una pulsación**, y memoria Flash para evitar la pérdida de datos

*1 Se requiere la opción MX-AMX1

*2 Sólo para entornos Windows

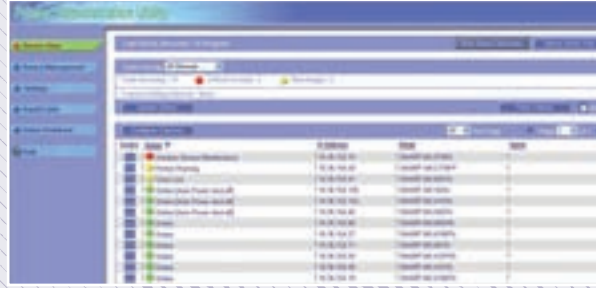
*3 Para enviar faxes a doble cara se requiere la opción MX-RP10

*4 Se requiere la opción MX-TR11

para **cualquier oficina**



Seguridad de datos



Utilidad administración de impresora

Seguridad potente y gestión del dispositivo fácil

Los modelos MX-M310 y MX-M260 le proporcionan una seguridad potente y fiable para la protección de la impresora multifunción, los documentos y la red.

El Data Security Kit, por ejemplo, encripta y borra automáticamente los datos residuales de la memoria interna de la impresora multifunción una vez realizado el trabajo y evita así la recuperación de información confidencial. Puede asimismo especificar una interfaz de red segura que utiliza el filtraje de direcciones IP/MAC para crear un cortafuegos que evite que usuarios desconocidos puedan conectarse a la impresora multifunción.

Y puede también eliminar el riesgo de robo de documentos sensibles requiriendo a los usuarios la introducción de un código PIN antes de la producción de los documentos y controlar el acceso a todas las funciones del dispositivo a través de contraseñas y autenticación de usuarios.

Potente software de utilidades de red

Monitor de estado de la impresora de Sharp^{*2} permite a los usuarios comprobar de forma remota el estado operativo de la impresora multifunción, el nivel de tóner, el suministro de papel, etc., antes de comenzar un trabajo, eliminando así retrasos inesperados y pérdidas de tiempo.

Además, la opción **Utilidad administración de impresora (PAU)**^{*2} permite la configuración rápida y sencilla al tiempo que le proporciona un control total a través de la ventana de red. Y la adición de impresoras multifunción adicionales es aún más rápida, ya que puede utilizarse la característica 'clonado del dispositivo' para copiar los ajustes desde una impresora multifunción a otra.

Ajustes del sistema basados en red permiten configurar funciones a través de la red, por ejemplo el control del libro de direcciones y el acceso del operador, e incluso pueden controlarse los costes estableciendo límites al acceso de usuarios a la impresora multifunción, según tiempo de utilización y propósito.

De un vistazo

- **Optional Data Security Kit**^{*1} encripta y borra completamente cualquier dato en el disco duro o la memoria interna tras su impresión
- **Interfaz de seguridad de red**^{*2} evita la conexión directa y el acceso a personas no autorizadas
- El **protocolo Secure Socket Layer (SSL)** encripta la comunicación de datos para evitar su filtraje a través de la red
- **Compatibilidad IPv6 e IPsec** ofrecen un mayor nivel de seguridad en la red
- **Función impresión confidencial** protege la información al requerir la entrada de un código PIN antes de la impresión
- **Autenticación de usuario** e instalación de inicio de sesión para restringir el acceso sólo a usuarios autorizados
- **Función auditoría** permite realizar un seguimiento y controlar su utilización por empleado o departamento

^{*1} Se requieren las opciones AR-FR17U (MX-M260) o AR-FR18U (MX-M310)

^{*2} Se requiere la opción MX-PB12

Diagnóstico remoto

Los modelos MX-M310 y MX-M260 pueden monitorizarse de forma remota a través de una página de red, y estados tales como 'Nivel de tóner bajo' aparecerán en la página de red de la impresora. Además, se crearán automáticamente características tales como Estado de e-mail y Aviso y se enviarán mensajes de alerta cuando se requieran acciones de corrección o mantenimiento.

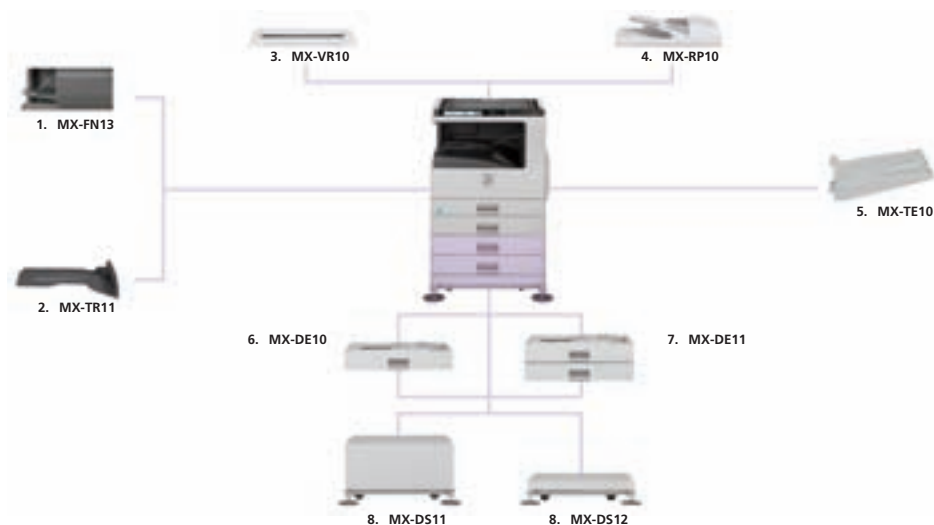
^{*2} Se requiere la opción MX-PB12



Opciones de finalización

Opciones de conectividad

MX-M310 / MX-M260 - Opciones



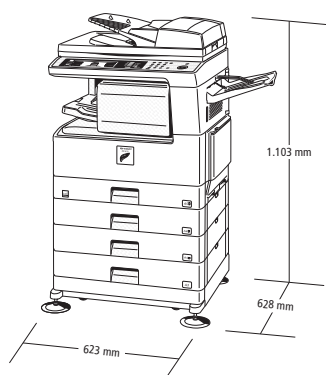
Finalizador

1. MX-FN13 Finalizador interior

Desde A3 hasta A5
Capacidad de papel: 500 hojas (A4, 80 g/m²),
250 hojas (A3, 80 g/m²)
Capacidad de grapado: 50 hojas (A4), 30 hojas (A3)
Posición de las grapas: 1 localización

2. MX-TR11 Bandeja separadora de trabajos

Separa los trabajos a la salida
(impresión/copiado/fax)
Desde A3 hasta A5
Capacidad de papel:
Bandeja superior: 100 hojas
Bandeja inferior (MFP): 500 hojas



Se muestra con opciones.

Unidad base

3. MX-VR10 Cubierta de documentos

4. MX-RP10 Alimentador de paso único reversible

Desde A3 hasta A5, 100 hojas (90 g/m²),
desde 35 hasta 128 g/m² (simplex),
desde 52 hasta 105 g/m² (duplex)

5. MX-TE10 Bandeja de salida

Desde A3 hasta B5R, 100 hojas,
desde 56 hasta 105 g/m²
Se requiere la opción MX-FN13

6. MX-DE10 Cajón de papel de 500 hojas

Desde A3 hasta B5R, 500 hojas (80 g/m²),
desde 56 hasta 105 g/m²

7. MX-DE11 Cajón de papel de 2 x 500 hojas

Desde A3 hasta B5R, 1,000 hojas (80 g/m²),
desde 56 hasta 105 g/m²

8. Mesa

Hay dos mesas disponibles, dependiendo de la configuración del cajón de papel utilizada.

MX-DS11 Mesa alta
MX-DS12 Mesa baja

Panel de conectividad

AR-SM5 Memoria 256MB
AR-SM6 Memoria 512MB

Impresión

MX-PB12 Kit expansión de impresora
MX-PK10 PS3 Kit de expansión
Permite la impresión PostScript
AR-PF1 Kit fuentes códigos de barra
AR-PF2 Kit Flash ROM

Fax

AR-FX7 Kit expansión fax
Módulo fax Super G3
AR-MM9 8MB Memoria fax

Escaneado

MX-NSX1 Kit de expansión escáner en red
(se requiere la opción MX-PB12)
MX-AMX1 Application Integration Module
(se requiere las opciones MX-NSX1 y MX-PB12)

Licencias Sharpdesk

MX-USX1 x 1 usuario
MX-USX5 x 5 usuarios
MX-US10 x 10 usuarios
MX-US50 x 50 usuarios
MX-USA0 x 100 usuarios

Seguridad

AR-FR17U Data Security Kit para MX-M260
AR-FR18U Data Security Kit para MX-M310

para cualquier oficina



Especificaciones

MX-M310 / MX-M260

Sistema Digital Multifunción



General

Velocidad del motor (máx.)	A4 retrato	A3
MX-M310	31 cpm/ppm	17 cpm/ppm
MX-M260	26 cpm/ppm	15 cpm/ppm
Tamaño del papel	Máx. A3, mín. A5	
Gramaje	Cajón: 56 g/m ² - 105 g/m ² Bypass: 56g/m ² - 200 g/m ²	
Capacidad de papel	Estándar: 1.100 hojas (2 bandejas de 500 hojas y bandeja multi-bypass de 100 hojas) Máximo: 2.100 hojas (4 bandejas de 500 hojas y bandeja multi-bypass de 100 hojas)	
Tiempo de calentamiento^{*1}	MX-M310 Inferior a 25 seg. MX-M260 Inferior a 23 seg.	
Memoria	Estándar: 32 MB Máximo: 1.056 MB	
Requisitos de energía	Voltaje local nominal CA ±10%, 50/60 Hz ±10%, 50/60 Hz	
Consumo (máx.)	1,45 kW (de 220 a 240V)	
Dimensiones (An. x Pr. x Al.)	623 x 628 x 653 mm	
Peso (aprox.)	44 kg	

Copiadora

Tamaño papel original	Máx. A3
Salida primera copia^{*2}	
MX-M310	4,5 seg.
MX-M260	4,8 seg.
Copiado continuo	Máx. 999 copias
Resolución	Escáner: 400 x 600 ppp Impresión: 600 x 600 ppp
Gradaciones	Escaneado: 256 niveles Impresión: 2 niveles
Rango de zoom	Desde 25 hasta 400% (desde 50 hasta 200% utilizando RSPF) en incrementos del 1%
Ratios de copiado preestablecidos	10 ratios (SR/SE)

Impresora (driver SPLC estándar)

Resolución	600 x 600 ppp
Resolución mejorada	600 x 1.200 ppp equivalente con suavizado
Memoria	Compartida
Interfaz	USB 2.0
SO soportados	Windows® 2000/XP, Windows Vista®
Emulación PDL	SPLC (Lenguaje de impresora Sharp con compresión)

Impresora en red (se requiere la opción MX-PB12)

Memoria	Estándar: 64 MB Máximo: 320 MB
Interfaz	10Base-T/100Base-TX
SO soportados^{*3}	Estándar: Windows® 2000/XP, Windows Server® 2003/2008, Windows Vista®, Windows 7 ^{*4} Opcional: Mac OS 9.0 - 9.2.2, Mac OS X 10.2.8, 10.3.9, 10.4.11, 10.5 - 10.5.6
Protocolos de red^{*3}	TCP/IP (IPv4, IPv6), IPX/SPX (NetWare), NetBEUI, EtherTalk (AppleTalk)
Protocolos de impresión	LPR, Raw TCP (puerto 9100), POP3 (impresión e-mail), HTTP, Novell Printserver, aplicación con NDS y Bindery, FTP para descarga de archivos de impresión, impresión EtherTalk, IPP
Emulación PDL	Estándar: PCL6/5e, Opcional: emulación PS3 ^{*3}
Fuentes disponibles	80 fuentes para PCL, 136 fuentes para emulación PS3 ^{*3}
Paquete de utilidades de software	Utilidad Administración de impresora Sharp, Monitor de estado Sharp

Escaneado en red (se requieren las opciones MX-NSX1, MX-PB12 y memoria^{*5})

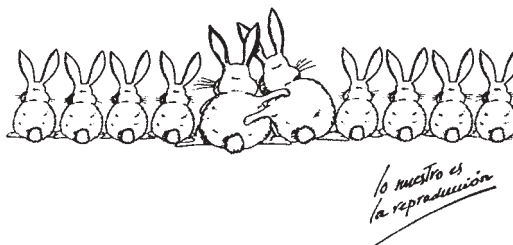
Método de escaneado	Escaneado <i>push</i> (a través del panel de operaciones) Escaneado <i>pull</i> (con aplicación TWAIN-compliant)
Resolución	200, 300, 400, 600 ppp
Formatos de archivo	TIFF, PDF
Utilidades de escáner	Sharpdesk
Destinos de escáner	Escáner a e-mail, escritorio, servidor FTP

Fax (se requiere la opción MX-FX10)

Método de compresión	MH/MR/MMR/JBIG
Protocolo de comunicaciones	Super G3/G3
Tiempo de transmisión	Inferior a 3 segundos ^{*6}
Velocidad del módem	De 33.600 bps a 2.400 bps con caída automática
Resolución de la transmisión	Estándar: 203,2 x 97,8 ppp Super Fino: 406,4 x 391 ppp
Anchura de grabación	Desde A3 hasta A5
Memoria	Memoria flash 2MB, máx. 10MB con la opción AR-MM9
Niveles de la escala de grises	Equivalente a 256 niveles



*1 Puede variar en función del entorno operativo. *2 Puede variar dependiendo de las condiciones del dispositivo. *3 Se requiere la opción MX-PK10 para Mac OS, EtherTalk y PS3. *4 Disponible próximamente. *5 Memoria adicional 128 o más. *6 Basado en la carta estándar de Sharp con 700 caracteres aprox. (A4 retrato) a resolución estándar en modo Super G3, 33,600 bps, compresión JBIG



SHARP

Servicios:

Venta – Renting – Leasing - Alquiler incluso por un día

OFICINA COMERCIAL Y CENTRAL DE REPARACIONES

C/ Pedrezuela, 23D NAVE 16 Ventorro del Cano - Alcorcón

Teléfono: 91 714 11 20 – Fax: 91 714 11 28

<http://www.copiadorasinnovadas.es>

El diseño y las especificaciones están sujetos a cambio sin previo aviso. Toda la información es correcta en el momento de la impresión. El logotipo ENERGY STAR es un sello de calidad y sólo puede utilizarse para certificar determinados productos que se considera que cumplen los requisitos del programa ENERGY STAR. ENERGY STAR es una marca registrada de los EE.UU. Windows, Windows NT, Windows XP, Windows Server y Windows Vista son marcas registradas de Microsoft Corporation. SAP y todos los logotipos SAP son marcas comerciales o marcas comerciales registradas en Alemania y en varios otros países. Citrix es una marca registrada de Citrix Systems, Inc. y/o una o varias empresas subsidiarias propias, y puede estar registrada en la Oficina de marcas y patentes de Estados Unidos y en otros países. Cualquier otro nombre de empresa, de producto o logotipos son marcas comerciales o marcas comerciales registradas de sus respectivos propietarios. ©Sharp Corporation, Julio de 2009. Ref: BR_MX-M310/260. Todas las marcas registradas están reconocidas. E&OE.